

PŘÍPRAVA

- PŘIPRAVÍM SE NA DRUH A POČET HRÁČŮ/SKUPIN** (1 bankéř opt 4 skupiny)
- SEZNÁMÍM SE SE SCÉNÁŘEM** (výchozí situace, události, vývoje trhů - promítnu si vývoj nebo zahraju alespoň 2 kola nanečisto)
- ZKONTROLUJI NÁČINÍ V KUFŘÍKU** (bankovky, kartičky produktů, karty rodiny, píšící fixy, ubrousky)
- NACHYSTÁM SI s sebou:** PC či tablet s aktuální kalkulačkou, ještě jednu kalkulačku náhradní, kartu výplat produktů (když vše selže)

KALKULAČKA V MS EXCEL

Hodnoty pro nákup inv. (mění se „vývojem trhů“)

hodnota podložené listy	peněžní trh	dluhopisy	akcie
10 000	10 000	10 000	10 000
3	84	27	
30 000	840 000	270 000	1 140 000
2 100 000	200 000	200 000	
210	20	20	
0	0	0	0
33	45	57	

výplata pravidelných investic	peněžní trh	dluhopisy	akcie
18 000	18 000	18 000	18 000
0	7 500	0	0
0	270 000	180 000	450 000

výplata spořicíh / investičních produktů	aktuální věk	produkt	věk počátku	použité cashflow	výplata	celkem
39	1 000	2x	3x	289 000	578 000	867 000

výplata zabezpečení	věk sjednání	placené pojistné	progrese TNÚ	pohlaví	pojistné plnění TNÚ	pojistné plnění smrt
30	1 000	100%	žena	1 600 000	1 600 000	

hypoteční kalkulačtor	požadovaný úvěr	splatnost	výše splátky	věk sjednání	věk doplacení	zbyvá doplatit
1 500 000	30	7 500	30	48	844 500	

Hodnoty pro výplatu inv. (mění se „vývojem trhů“)

Hodnoty pro výplatu neinvestičních produktů

SPOTŘEB. ÚVĚR:

každé kolo se zdvojnásobí (+ 1 karta stejné hodnoty)

SPOŘ. ÚČET:

+ 5% hodnoty karty
TERNÍN. VKLAD:
+ 10 % hodnoty

PODÍLOVÉ LISTY:

PT = počet x hodnota na ploše (horní tab)
D = počet x hodnota na ploše (horní tab)
A = počet x hodnota na ploše (horní tab)

NEVYUŽITÉ CF:

vepsaná částka x 12 (měsíců) x 3 (roky)

Jak vyplatím stavební spoření?

v „transakcích“ (ukončená tříletka) - roletka, věk počátku, věk současný, použité cf = výplata

Jak vyplatím pojistné plnění?

dle věku sjednání, výše cf – tab na rubu Karty rodiny a událost



Návod k výplatě

VÝPLATA

probíhá každé kolo nebo dle situace, každé kolo představuje 3 roky života.

PRAVIDELNĚ (KAŽDÉ KOLO):



Spořicí účet

5% navíc k hodnotě na kartičce
(roční úrok 1,67 % p.a.)



Termínovaný vklad

10% navíc k hodnotě na
kartičce (roční úrok 3,33 %
p.a.)



Spotřebitelský úvěr

25% ročně navíc k hodnotě na
kartičce (roční úrok 25 % p.a.)



Nevyužitý cash-flow (měsíční)

Vepsaná částka x 12 (měsíců) x
3 (roky)



Pravidelné investice

Za každých 500 Kč hodnota
aktuálně označená posuvníkem
příslušné barvy na plátně,
tabulka vpravo dole (základní
částka 18tis je 500x12x3)

NEPRAVIDELNĚ (DLE SITUACE):



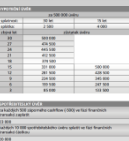
Akcie, dluhopisy, peněžní trh

Počet podílových listů x aktuální
hodnota vyznačená posuvníkem
příslušné barvy na herním plánu.



Stavební spoření, doplňkové penzijní spoření, pojištění

Dle počtu let sjednání částka v
Kartě výplat produktů.



Hypotéka

Za každých 500tis úvěru zaplatím 2
500 Kč měsíčně.

Předčasné splacení: kolik let mi
zbývá, dle toho částka na zadní
straně Karty rodiny sníží splátku o
2500 Kč měsíčně.



Pojištění

Pojistné plnění za každých
placených 500 Kč na zadní straně
Karty rodiny



Čím můžu platit v průběhu hry?

Vším kromě termínovaného vkladu (kartičkami spořicího účtu, mohu
prodat akcie či dluhopisy za aktuální hodnotu ...)

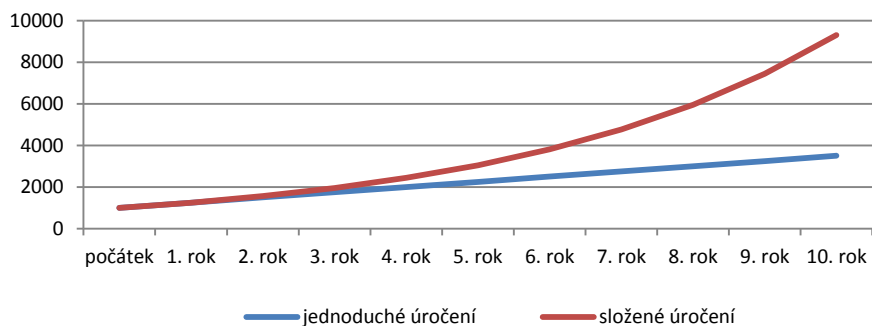


Co se nevyplatí v průběhu hry měnit či rušit?

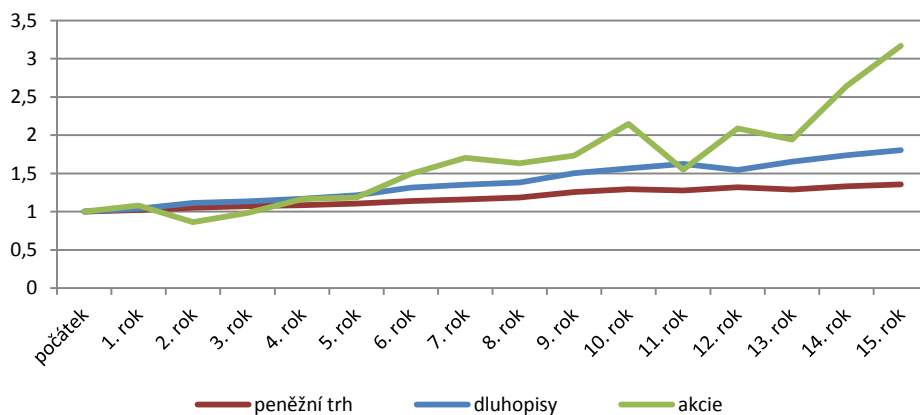
Investiční životní pojištění a doplňkové penzijní spoření



Základem všeho je složené úročení



Co potřebuji vědět o investování do podílových fondů?



Nájem nebo vlastní bydlení?

