

Návod k výplatě

VÝPLATA

probíhá každé kolo nebo dle situace, každé kolo představuje 3 roky života.

PRAVIDELNĚ (KAŽDÉ KOLO):



Spořicí účet

5% navíc k hodnotě na kartičce (roční úrok 1,67 % p.a.)



Termínovaný vklad

10% navíc k hodnotě na kartičce (roční úrok 3,33 % p.a.)



Spotřebitelský úvěr

25% ročně navíc k hodnotě na kartičce (roční úrok 25 % p.a.)



Nevyužitý cash-flow (měsíční)

Vepsaná částka x 12 (měsíců) x 3 (roky)



Pravidelné investice

Za každých 500 Kč hodnota aktuálně označená posuvníkem příslušné barvy na plátně, tabulka vpravo dole (základní částka 18tis je 500x12x3)

NEPRAVIDELNĚ (DLE SITUACE):



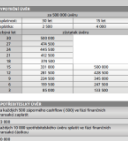
Akcie, dluhopisy, peněžní trh

Počet podílových listů x aktuální hodnota vyznačená posuvníkem příslušné barvy na herním plánu.



Stavební spoření, doplňkové penzijní spoření, pojištění

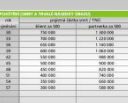
Dle počtu let sjednání částka v Kartě výplat produktů.



Hypotéka

Za každých 500tis úvěru zaplatím 2 500 Kč měsíčně.

Předčasné splacení: kolik let mi zbývá, dle toho částka na zadní straně Karty rodiny sníží splátku o 2500 Kč měsíčně.



Pojištění

Pojistné plnění za každých placených 500 Kč na zadní straně Karty rodiny



Čím můžu platit v průběhu hry?

Vším kromě termínovaného vkladu (kartičkami spořicího účtu, mohu prodat akcie či dluhopisy za aktuální hodnotu ...)



Co se nevyplatí v průběhu hry měnit či rušit?

Investiční životní pojištění a doplňkové penzijní spoření



Rychlá nápověda

INVESTIČNÍ ŽIVOTNÍ POJIŠTĚNÍ

V reálu má 2 složky - pojišťuje rizika a část pojistného pojišťovna investuje s jistou mírou rizika.

Zde jde jen o investiční část.

Za 500,- měsíčně v 60ti letech bankéř vyplatí 527 000,-



STAVEBNÍ SPOŘENÍ

Uzavírá se na dobu 6 let

Ideální měsíční vklad: 1 500,-

Může uzavřít každý člen rodiny (i děti). Po 6ti letech pak bankéř vyplatí 125 500,- za každé.

RIZIKOVÉ ŽIVOTNÍ POJIŠTĚNÍ

Pojištění pro případ smrti a trvalých následků úrazu.

Za každých 500,- měsíčně je muž či žena pojištěna na 800.000,- (v případě pojistné události záleží na stupni trvalých následků).

SPOTŘEBITELSKÝ, HYPOTEČNÍ ÚVĚR

Výše úvěru: 10 000 a více

Úrok: 2,083% p.m.

Kdykoli v průběhu hry je možné si půjčit. Úvěr lze splatit vždy ve finančních transakcích (nejednou jistinu i úroky).

Hypotéka na 30 nebo 15 let, za každých 500tis úvěru splátka měsíčně 2 500 nebo 4 000 včetně úroků.



DOPLŇKOVÉ PENZIJNÍ SPOŘENÍ

III.pilíř , dříve penzijní připojištění.

Při pravidelné úložce 500,- můžeme mít za 30 let 355 000,-. Za 1 500,- pak 947 000,-.

OTEVŘENÉ PODÍLOVÉ FONDY

Jsou 3 druhy otevřených podílových fondů – peněžního trhu, dluhopisový a akciový. Každý znamená jiné zhodnocení a jiné riziko.

Kupovat a prodávat podílové listy můžete kdykoli za aktuální hodnotu označenou posuvníky na herním plánu.



POJIŠTĚNÍ MAJETKU A ODPOVĚDNOSTI

Za 500,- měsíčně je pojištěno vše (nemovitost, domácnost i odpovědnost)

SPOŘICÍ ÚČET, TERMÍNOVANÝ VKLAD

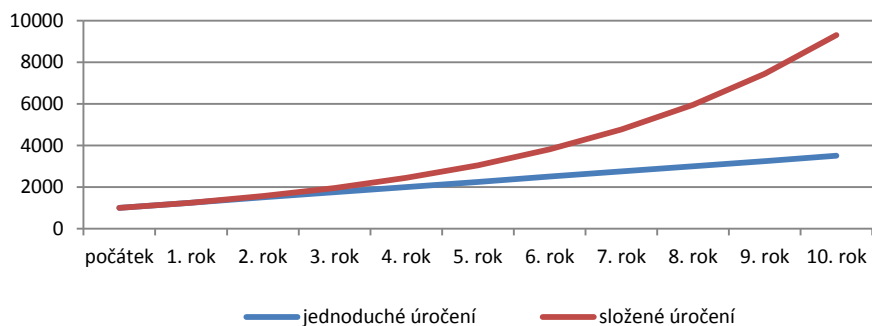
Spořicí účet: úrok 1,67 % p.a.

Termínovaný vklad: úrok 3,33% p.a.

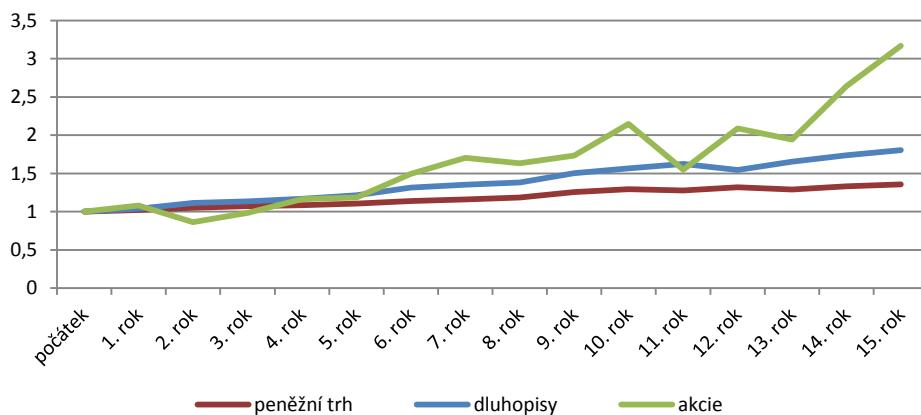
Minimální částka je 10 000,-, pak celé desetitisíce. Každé kolo bude vyplacena hodnota + uvedený úrok.



Základem všeho je složené úročení



Co potřebuji vědět o investování do podílových fondů?



Nájem nebo vlastní bydlení?

